

**TRADING CONCEPT** ตอน เล่นหุ้นแบบมีเกียรติ (จบ)

สวัสดีครับท่านนักลงทุน สุครึ่ที่ผ่านมาสหัสหกัณฑ์ใหม่ ครับ นอกจากเป็นสุครึ่สิ้นเดือนแล้ว ยังเป็นวัน Halloween พอดี ไป Trick or Treat ที่ไหนกันมาครับ



จะว่าไปเทศกาล Halloween นั้นไม่ใช่แค่การแต่งชุดแฟนซีกับหน้ากากปีศาจ ออกไปเฮฮาปาร์ตี้ซะครับ เทศกาลนี้มีต้นกำเนิดจากชาวเผ่าเคลต์ในไอร์แลนด์ ยุคนั้นเขาแบ่งปีกันด้วยฤดูร้อนครับ โดย 31 ตุลาคม จะเป็นวันสิ้นสุดของฤดูร้อน และ วันที่ 1 พฤศจิกายน จะเป็นวันขึ้นปีใหม่ ดังนั้น ก่อนการฉลองวันขึ้นปีใหม่นั้น ชาวเคลต์เชื่อว่าวันสุดท้ายของปี จะเป็นวันที่มีผีคนเป็น และคนตายจะเชื่อมโยงเข้าด้วยกัน วิญญาณคนตายที่เสียชีวิตในปีนั้นจะกลับมาหาเขาเข้าถึงร่างคนเป็นเพื่อกลับมาใช้ชีวิตอีกครั้ง

คนตายอยากกลับมาเป็น ที่นี้คนเป็นก็เลยกลัวตายครับ พวกนี้แต่งตัวปลอมเป็นผีเสียก่อน วิญญาณคนตายมาเจอจะได้คิดว่า เป็นพวกเดียวกันไม่มาเข้าถึงครับ อ่านไปอย่าเพิ่งขำนะครับ เพราะจารย์ดีว่า วิธีตรงๆ แบบนี้ยังถูกประยุกต์ใช้จนถึงทุกวันนี้ อย่าง เรื่องผีแม่ม่ายในประเทศเราครับ ที่เด็กหนุ่ม พวกนี้ทาบปากแดงปลอมเป็นผู้หญิง และเพื่อความซัวร์ก็เขียนป้ายบอกไว้หน้าบ้านเลยว่า “บ้านนี้ไม่มีผู้ชาย”

**สัดส่วนการลงทุนที่เหมาะสม**

จากฉบับก่อน เราทราบกันไปแล้วว่า หากมีระบบการเทรดที่ดี คือ สูทธิแล้วมีกำไร การเทรดด้วยเงินในสัดส่วนที่มาก มีแนวโน้มจะให้ผลตอบแทนสูงที่สุด (แม้ระหว่างทางความผันผวนจะแรง แต่ด้วยผลของอัตราผลตอบแทนทบต้น ดูแล้วก็น่าสนใจ) คนที่ใจแข็งหน่อยก็ควรเลือกลงทุนสัดส่วนมาก คนที่เป็นโรคปอดอ่อนๆ ก็อาจลงทุนในสัดส่วนที่น้อยลงซักหน่อย ส่วนคนที่ม่ประสบการณ์สูงอาจปรับสัดส่วนเพิ่มในขาขึ้น และลดขนาดในขาลง แต่ไม่ว่าวิธีไหน สุดท้าย จะมีกำไรเสมอ

ส่วนวิธีที่ไม่แนะนำให้ใช้ คือการปรับขนาดแบบขึ้นบันได

เพราะการปรับขนาดจะกลายเป็นแบบ “Martingale” ที่ผิดหลักการเทรดที่ดีอย่างสิ้นเชิงครับ

ฉบับนี้มาดูการใช้สัดส่วนการลงทุนแบบโหดๆ หรือ Aggressive กันบ้าง คือไม่แบ่งว่าจะลงกี่เปอร์เซ็นต์และถือเป็นเงินสดกี่เปอร์เซ็นต์ แต่ลงเงินทั้งหมด+การใช้อัตราทดเข้ามาเพิ่มด้วย เรียกว่าออรวเร็ว รวยแรง เลยครับ

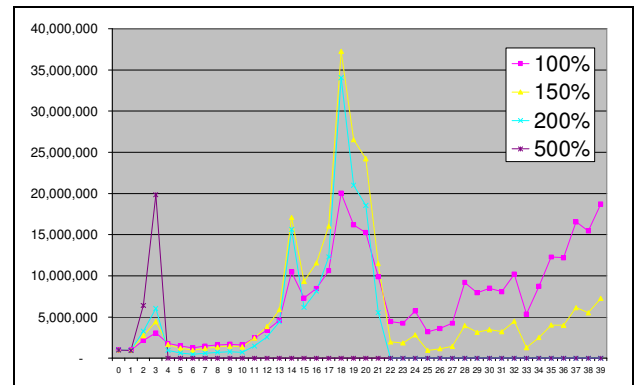
**ผลของการ ใช้อัตราทดลงทุน**

เป็นแบบที่ 3 แบบสุดท้ายที่เราจะทดสอบกัน จากที่กล่าวไปแล้วว่ามีเครื่องมือการเงินที่ช่วยให้เราลงทุนด้วยเงิน 100 ที่มี แล้วได้กำไรหรือขาดทุนเสมือนมีเงินลงทุนเกิน 100 อยู่ในตลาด ดังนั้น อัตราทดที่สอบ ได้แก่

1. อัตราทด 1.5 เท่า
2. อัตราทด 2.0 เท่า
3. อัตราทด 5.0 เท่า

ยกตัวอย่างแบบที่ 3 ก็คือ ใช้เงิน 100 บาท ลงทุนได้ผลตอบแทนเท่ากับคนที่ลงทุนปกติด้วยมีเงิน 500 บาทนั่นเอง

ก่อนดูผล ลองทายดูครับว่าแบบไหนจะรวยเร็ว รวยแรงที่สุด...?



จากกราฟผลตอบแทน เห็นสิ่งมหัศจรรย์ใหม่ครับ  
 - ช่วง 3 ปีแรก ตลาดปรับขึ้น 3 เท่า เงิน 1 กลายเป็น 3 ล้าน คนที่ใช้อัตราทด 1.5 เท่าก็จะรวยราว 4.5 ล้าน คนที่ใช้ 2.0 เท่า จะรวย 6 ล้าน ส่วนคนที่ใช้ 5.0 เท่า จะรวยเกือบๆ 20 ล้านบาท  
 เจ๋งไหมครับ ในขาขึ้น การอัตราทดสูงๆ ช่วยเพิ่มเงินได้สูงอย่างไม่น่าเชื่อครับ

- ปีที่ 4 ตลาดตกลงมา 42%  
 พอร์ตที่ใช้อัตราทด 5.0 เท่า หมดตัวในปีนั้นปีเดียวเลย ครับ เรียกได้ว่าถึงแม้ระบบที่ใช้จะให้ผลสุทธิเป็นบวก แต่การใช้

อัตราทดที่สูงเกินไป อาจทำให้เงินหมดหน้าตัก และไม่สามารถอยู่ต่อจนถึงวันที่ระบบ สร้างกำไรมาชดเชยขาดทุนครั้งก่อนหน้าได้

- อีก 14 ปี ต่อมาตลาดขึ้นไปทำจุดสูงสุดอีกครั้ง

โดยหากเทียบกับเริ่มต้น 1 ล้าน ณ ตอนนั้น พอร์ตหุ้นปกติจะเป็น 20 ล้านบาท

คนที่ใช้อัตราทด 1.5 และ 2.0 เท่า รวยราว 35 ล้าน ส่วนอัตราทด 5.0 เท่า เป็นอย่างที่ว่าคือล้มละลายไปแล้ว

- ไฮไลท์ สำคัญ ตลาดติดลบ 5 ปีต่อเนื่อง

คนที่ใช้อัตราทด 2.0 เท่า หมดตัวตั้งแต่ปีที่ 4 ส่วนคนที่ใช้ 1.5 เท่า ยังอยู่รอด เพียงแต่เมื่อครบ 5 ปี พอร์ตปกติ ลดจาก 20 ล้านบาทเหลือ 4 ล้าน แต่พอร์ตอัตราทด 1.5 เท่าเหลือเงินไม่ถึง 2 ล้าน จากการลงทุนด้วยเงินต้น 1 ล้าน ระยะเวลา 22 ปี

### คนที่เหมาะกับตราสารที่มีอัตราทด

จากผลที่เห็น พอสรุปได้ดังนี้ครับ

1. ถึงแม้จะมีระบบที่สามารถทำกำไรสุทธิได้ (มีกำไรและขาดทุนแล้วรวมแล้วกำไรมากกว่าขาดทุน) ก็สามารถหมดตัวได้จากการใช้อัตราทด ซึ่งการเทรดตามสัดส่วน ด้วยเงิน 100% หรือต่ำกว่า อาจผันผวนมากหรือน้อยต่างกัน แต่ทุกอันสุดท้ายจะสร้างกำไรได้ตามระบบ

2. การใช้อัตราทด ผู้เทรดต้องมีทักษะอย่างสูงในการปรับค่าอัตราทดในระหว่างการเทรด การใช้อัตราทดที่สูงอยู่ตลอดเวลาทั้งขาขึ้นและขาลง จากกราฟ จะเห็นว่าในช่วงขาลงจะทำให้พอร์ตเสียหาย

มาก แม้จนกระทั่งปัจจุบันยังไม่มีพอร์ตไหนกลับมาแข่งการลงทุนด้วยสัดส่วนเงินลงทุน 100% ตามปกติได้เลย

เห็นผลแบบนี้แล้ว จารย์ดีหวังว่าครั้งต่อไปหากใครคิดจะใช้ตราสารที่มีอัตราทดมาช่วยในการเทรด เพื่อสร้างกำไร ก็ให้ไตร่ตรองให้หนัก และชั่งน้ำหนักความมั่นใจระหว่าง กำไร และขาดทุนที่อาจเกิดได้ให้ถี่ก่อนนะครับ...จารย์ดี

ปล. ทิ้งท้ายสำหรับมืออาชีพที่อย่างเทรดด้วยอัตราทด

การเทรดด้วยอัตราทดที่สูงเกินไป จะทำให้ตอนขาดทุน กัดกินเงินต้นจนหมดและไม่สามารถเปิดสถานะลงทุนได้ต่อ ดังนั้นการใช้ค่าอัตราทดที่เหมาะสมจึงเป็นสิ่งสำคัญ

การหา limit ของอัตราทด แบบคร่าวๆ ที่ทำได้ไม่ยาก สำหรับคนที่มีระบบการเทรด และทำการทดสอบกับข้อมูลย้อนหลังแล้ว จะมีค่าหนึ่งๆ ที่เรียกว่า Maximum Drawdown (Trading Wizard ฉบับที่ 7) ให้นำมาใส่ในสูตรด้านล่างนี้

$$\text{อัตราทด} < \frac{1}{\text{Maximum Drawdown}}$$

ยกตัวอย่างเช่น

- ท่านักลงทุนมีระบบที่มี Maximum Drawdown อยู่ที่ 50% หรือ 0.50 จะได้ว่าอัตราทด ที่ควรใช้ต้องน้อยกว่า 2 เท่า (เพราะถ้าใช้ 2 เท่า วันที่เจอ Max. Drawdown ส่วนเงินทุนจะหมดพอดี)

- อีกตัวอย่าง หากระบบมี Max. Drawdown อยู่ที่ 25% หรือ 0.25 แสดงว่าเพิ่มอัตราทดได้เกือบ 4 เท่าเลยครับ

สุดท้ายนี้ ค่าที่หาได้เป็นค่าแบบสุดโต่งนะครับ การใช้จริง ควรใช้ต่ำกว่านั้นอีกครับ

### คำคมเขียนหุ้น



วอร์เรน บัฟเฟตต์ (Warren Edward Buffett)

“จงกลัวในยามที่คนอื่น ๆ กำลังละโมภ และจงกล้าที่จะละโมภเมื่อใคร ๆ พากันหวาดกลัว”

“Be fearful when others are greedy. Be greedy when others are fearful.”

รายงานฉบับนี้จัดทำขึ้นโดยข้อมูลเท่าที่ปรากฏและเชื่อว่าน่าเชื่อถือได้แต่ไม่เป็นการยืนยันความถูกต้องและความสมบูรณ์ของข้อมูลใดๆ โดยบริษัทหลักทรัพย์ ยูเอสบี เคย์ ฮีเนียน (ประเทศไทย) จำกัด (มหาชน) ผู้จัดทำขอสงวนสิทธิ์ในการเปลี่ยนแปลงความเห็นหรือประมาณการณั้ต่างๆที่ปรากฏในรายงานฉบับนี้ โดยไม่ต้องแจ้งล่วงหน้า รายงานฉบับนี้มีวัตถุประสงค์เพื่อใช้ประกอบการตัดสินใจของนักลงทุน โดยไม่ได้เป็นการชี้นำชักชวนให้นักลงทุนทำการซื้อหรือขายหลักทรัพย์ หรือตราสารทางการเงินใดๆ ที่ปรากฏในรายงาน